

人と地球環境にやさしい
環境適応型水性無機質塗料

ランデックスコート

R800、R800N、R800G



大日技研工業株式会社

R800の特長

空間と自然に融け合う塗料

R800シリーズは、道路、スポーツ施設をはじめ、コロニアルなどの屋根材や建築コンクリート床などを彩り、抜群の耐久性能を発揮するアスコン、コンクリートおよびセメント成形板専用の環境対応型水性無機質塗料です。

- ♣自然な呼吸をしています
- ♣自然なマット調に仕上がります
- ♣自然にやさしい安全な塗料です

R800の技術的特長

R800は主成分として浸透性の高い無機高分子シリカ系バインダーと無機質原料との化学結合で構成されています。無機高分子シリカ系バインダーの構造はシロキサン結合の表面にシラノール基を持った高分子粒子であり、シラノール基の脱水縮合により網目構造を形成します。さらに未反応のシラノール基を高分子アルキル基で置換反応して、主成分であるシリカバインダーが形成されます。

◇呼吸性◇

R800の塗膜は呼吸性を持っており、水分の吸排湿が自然のままの状態で行われます。

◇スリップ防止性◇

塗膜が機能性の高い骨材および顔料を変性高分子シリカ系バインダーで結合した無機質系被膜でできており、一般有機塗料のような滑りやすい有機樹脂層とは違い、スリップ防止効果は抜群です。濡れていてもその効果は変わることはありません。

◇付着性・耐摩耗性◇

無機高分子複合体の特性である素地浸透性と付着性によって、アスファルト、コンクリートの下地に強く密着します。また、耐摩耗性に優れ、長期に渡り塗膜を保持します。

◇耐久性◇

長期間耐久性に富む無機系バインダーを使用し、着色材については高級無機焼成顔料を使用しているため、安定したカラー塗膜が得られます。

R800シリーズ その他のラインナップ

R800N

R800に比べ、さらに強度を増し、耐摩耗性に優れた塗料を開発しました。屋根や屋上、駐車場、自動車展示場、工場床などへの施工をお奨めします。

R800G

R800舗装材のトップコートです。R800Gの粒子はR800に比べ細かく構成されているため、工場床のフォークリフトや駐車場でのハンドル切りの際に生じる、タイヤの摩擦によるゴムや砂、埃などが付着した場合、汚染回復性に優れています。屋内床、テニスコート、サイクリングロード、歩道などに最適です。また、R800に比べ独特の艶があり、住宅屋根の新築や改修の塗装にも多く採用されています。

R800G 半透明 (クリア、カラークリア)

クリア仕上げなので、店舗床などコンクリート床の基材地肌を生かした用途に最適です。

一般的性質

試験項目		試験規格	試験結果
付着強さ		JIS A6909(2003) 7.9 モルタル板	25kgf/cm ² (2.45N/mm ²) 以上 (基材破壊)
透湿性		JIS Z0208 水蒸気透過度	210 ~ 290g/m ² /24 時間
耐水性		JIS K5600-6-2 水浸漬法	浸漬 30 日 合格
耐塩水性		JIS K5600-6-2 5%塩化ナトリウム	浸漬 30 日 合格
耐酸性		JIS K5600-6-1 5%塩酸	スポット 24 時間 合格
耐アルカリ性		JIS K5600-6-2 飽和消石灰水	浸漬 30 日 合格
耐揮発油性	揮発油1号	JIS K5600-6-1 石油ベンジン/トルエン =10/0	浸漬 48 時間 合格
	揮発油2号	JIS K5600-6-1 石油ベンジン/トルエン =9/1	浸漬 48 時間 合格
	揮発油3号	JIS K5600-6-1 石油ベンジン/トルエン =8/2	浸漬 48 時間 合格
耐洗浄性		JIS A6909(2003) 7.13 洗浄試験機	1000 回 適合
耐衝撃性		JIS K5600-5-3 落球式 おもり 300g 高さ 30cm	合格
耐湿潤冷熱繰返し性		JIS K5600-7-4 サイクル条件2	10 サイクル 合格
耐摩耗性		JIS K5665 8.17 テーパー式摩耗試験機	190mg
塗膜硬さ		JIS K5600-5-4 引っかき硬度 (鉛筆法)	H
滑り抵抗値 BPN		ASTM E 303	DRY 95 WET 77
滑り抵抗係数 C.S.R		JIS A1454 高分子系張り床材試験	DRY 0.79 WET 0.68
促進耐候性		メタリングウェザーメーター 300 時間	キセノンランプ 5000 時間相当 (耐候型 1 種)
不燃性		ISO 5660 Part I 加熱時間 20 分	不燃材料 合格

※R800 試験成績

(その他のR800シリーズ→別途試験成績書がございますのでお問合せ下さい。)



規格値

品名	荷姿(缶)	pH	粘度(cps)	固形分(%)	比重(g/ml)	MFT(°C)
プライマー 100	15kg入	8.5±0.5	10±5	24±3	1.04±0.1	5
プライマーアクア #50	15kg入	5.5±0.5	10±5	22±1	1.02±0.1	5
プライマー 20	15kg入	—	10±5	17±3	0.9±0.1	—
R800	20kg入	9.0±0.5	7000±3000	72±3	1.7±0.2	5
R800N	20kg入	9.0±0.5	7000±3000	67±3	1.5±0.2	5
R800G	20kg入	9.0±0.5	5000±3000	47±3	1.2±0.2	5
R800G 半透明 ツヤ有 (クリア カラークリア)	15kg入	9.0±0.5	3000±1000	36±3	1.02±0.2	5
R800G 半透明 (クリア カラークリア)	15kg入	9.0±0.5	3000±1000	45±3	1.18±0.2	5
R800G 半透明 ツヤ消 (クリア カラークリア)	15kg入	9.0±0.5	3000±1000	50±3	1.20±0.2	5

設計単価

商品名 工法名	R800	R800N	R800G
A型工法	2,500円/㎡	2,700円/㎡	2,700円/㎡
B型工法	2,800円/㎡	3,000円/㎡	3,000円/㎡
C型工法	3,500円/㎡	3,700円/㎡	3,700円/㎡
屋根工法	—	—	3,000円/㎡
クリア工法	—	—	2,800円/㎡

※500㎡以上の価格で、不陸調整費及び下地処理が必要な場合の費用は含みません(消費税別途)



標準施工仕様

<R800・R800N施工仕様>

【A型工法】

テニスコート、サイクリングロード、歩道、校庭、倉庫床、遊園地など

工程	使用材料	配合割合	塗布量 (kg/m ²)	塗装方法	構成図
下塗り	プライマー 100 (アスコン下地)	—	0.1～0.2	ローラーまたはエアレス	
	プライマーアクア #50 (新設コンクリート下地)	—	0.1～0.15	ローラーまたはエアレス	
	プライマー 20 (旧コンクリート下地)	—	0.15～0.2	ローラーまたはエアレス	
上塗り 1層目	R800 (R800N) 水	20 0～1	0.3～0.4	レーキおよびローラー エアレス(透水アスコン)	
上塗り 2層目	R800 (R800N) 水	20 0～1	0.3～0.4	レーキおよびローラー エアレス(透水アスコン)	

【B型工法】

テニスコート、サイクリングロード、バスケットコート、駐車場など

工程	使用材料	配合割合	塗布量 (kg/m ²)	塗装方法	構成図
下塗り	プライマー 100 (アスコン下地)	—	0.1～0.2	ローラーまたはエアレス	
	プライマーアクア #50 (新設コンクリート下地)	—	0.1～0.15	ローラーまたはエアレス	
	プライマー 20 (旧コンクリート下地)	—	0.15～0.2	ローラーまたはエアレス	
中塗り	R800 (R800N) 砂砂 7号 水	20 8 0～1	0.9～1.0	レーキ	
上塗り	R800 (R800N) 水	20 0～1	0.3～0.4	レーキおよびローラー	

【C型工法】

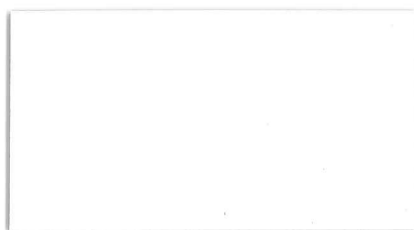
駐車場、ローラースケート場(特に耐摩耗硬度の必要な場所)など

工程	使用材料	配合割合	塗布量 (kg/m ²)	塗装方法	構成図
下塗り	プライマー 100 (アスコン下地)	—	0.1～0.2	ローラーまたはエアレス	
	プライマーアクア #50 (新設コンクリート下地)	—	0.1～0.15	ローラーまたはエアレス	
	プライマー 20 (旧コンクリート下地)	—	0.15～0.2	ローラーまたはエアレス	
中塗り	R800 (R800N) 砂砂 7号 アルミナ骨材 水	20 4 4 0～1	0.9～1.0	レーキ	
上塗り 1層目	R800 (R800N) 水	20 0～1	0.3～0.4	レーキおよびローラー	
上塗り 2層目	R800 (R800N) 水	20 0～1	0.3～0.4	レーキおよびローラー	

詳しい内容につきましては、別途「施工要領書」がございますのでお申し付けください。また、ホームページよりダウンロードも可能です。ご利用ください。

ディスプレイによって色見え方が異なりますので、見本をご覧になりたい方はカタログをお取り寄せください。

標準色



ホワイト



グリーンB



イエロー



ベージュ



グリーンC



オレンジ



パールグリーン



ブラウンA



ブルー



パールブルー



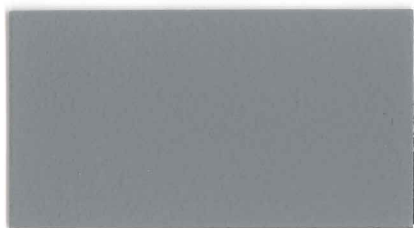
ブラウンB



ブラック

仕上比較見本

R800



グレー

R800N



グレー

R800G



グレー

※見本はR800カラー見本ですがR800N、R800Gも共通です。

※見本は紙塗装のため実際の色調とは若干異なることがありますのでご了承ください。

※R800Gに関しましては艶の違いで色の感じが若干変わることがありますのでご了承ください。

※標準色以外の特注色につきましては別途ご相談ください。

標準施工仕様

<R800G施工仕様>

【A型工法】

テニスコート、サイクリングロード、歩道、校庭、倉庫床、遊園地など

工程	使用材料	配合割合	塗布量 (kg/m ²)	塗装方法	構成図
下塗り	プライマー 100 (アスコン下地)	—	0.1～0.2	ローラーまたはエアレス	
	プライマーアークア #50 (新設コンクリート下地)	—	0.1～0.15	ローラーまたはエアレス	
	プライマー 20 (旧コンクリート下地)	—	0.15～0.2	ローラーまたはエアレス	
上塗り 1層目	R800G 水	20 0～1	0.15～0.2	レーキおよびローラー エアレス(透水アスコン)	
上塗り 2層目	R800G 水	20 0～1	0.15～0.2	レーキおよびローラー エアレス(透水アスコン)	

【B型工法】

テニスコート、サイクリングロード、バスケットコート、駐車場など

工程	使用材料	配合割合	塗布量 (kg/m ²)	塗装方法	構成図
下塗り	プライマー 100 (アスコン下地)	—	0.1～0.2	ローラーまたはエアレス	
	プライマーアークア #50 (新設コンクリート下地)	—	0.1～0.15	ローラーまたはエアレス	
	プライマー 20 (旧コンクリート下地)	—	0.15～0.2	ローラーまたはエアレス	
中塗り	R800 ※1 珪砂 7号 水	20 8 0～1	0.9～1.0	レーキ	
上塗り	R800G 水	20 0～1	0.15～0.2	レーキおよびローラー	

【C型工法】

駐車場、ローラースケート場(特に耐摩耗硬度の必要な場所) など

工程	使用材料	配合割合	塗布量 (kg/m ²)	塗装方法	構成図
下塗り	プライマー 100 (アスコン下地)	—	0.1～0.2	ローラーまたはエアレス	
	プライマーアークア #50 (新設コンクリート下地)	—	0.1～0.15	ローラーまたはエアレス	
	プライマー 20 (旧コンクリート下地)	—	0.15～0.2	ローラーまたはエアレス	
中塗り	R800 ※1 珪砂 7号 アルミナ骨材 水	20 4 4 0～1	0.9～1.0	レーキ	
上塗り 1層目	R800 ※2 水	20 0～1	0.3～0.4	レーキおよびローラー	
上塗り 2層目	R800G 水	20 0～1	0.15～0.2	レーキおよびローラー	

※1・※2 R800Gでの施工も可能ですが(塗布量※1: 0.5～0.6kg/m²、※2: 0.15～0.2kg/m²)、R800を用いることで膜厚を確保し、より耐久性の高い塗膜を作ります。

詳しい内容につきましては、別途「施工要領書」がございますのでお申し付けください。また、ホームページよりダウンロードも可能です。ご利用ください。

標準施工仕様

【屋根工法】

スレート瓦など

工程	使用材料	塗布量 (kg/m ²)	塗装方法	構成図
下塗り	プライマーアクア #50	0.1 ~ 0.15	ローラーまたはエアレス	
上塗り 1層目	R800G 水 (0 ~ 5%)	0.15 ~ 0.2	ローラーまたはエアレス	
上塗り 2層目	R800G 水 (0 ~ 5%)	0.15 ~ 0.2	ローラーまたはエアレス	

【クリア工法】

歩道、店舗床など

工程	使用材料	塗布量 (kg/m ²)	塗装方法	構成図
下塗り	プライマーアクア #50	0.1 ~ 0.15	ローラーまたはエアレス	
上塗り 1層目	R800G 半透明 (クリアまたはカラークリア)	0.15 ~ 0.2	ローラーまたはエアレス	
上塗り 2層目	R800G 半透明 (クリアまたはカラークリア)	0.15 ~ 0.2	ローラーまたはエアレス	

製品名	塗膜ツヤ
R800G ツヤ有 クリア	3分ツヤ
R800G クリア	2分ツヤ
R800G ツヤ消 クリア	1分ツヤ

■ツヤの数字は参考です。実際のツヤの程度をご覧になりたい場合はサンプル板をご用意ください。また、着色も可能ですので、ご相談ください。

詳しい内容につきましては、別途「施工要領書」がございますのでお申し付けください。また、ホームページよりダウンロードも可能です。ご利用ください。

※取扱い・保管・廃棄などについては製品安全データシート(SDS)をご参照ください。

製造元 **DNG** 大日技研工業株式会社 <http://www.dainichi-g.co.jp>

本社 〒103-0013 東京都中央区日本橋人形町2-14-14 こうしんビル TEL.03(3639)5131(代) / FAX.03(3639)5129

工場 〒339-0072 埼玉県さいたま市岩槻区古ヶ場1-6-14 TEL.048(812)8208(代) / FAX.048(812)8248

大日技研工業の耐久性水性無機質系塗料 ランデックスコート

打放しコンクリート用

●WS疎水剤

建築・土木用 耐久性疎水塗料

●P-5000、PB-5000

建築・土木用 低汚染型塗料

●P-5000NT、PB-5000NT

環境適応型遮熱塗料

●クール&エコシリーズ(R800、P-5000)

環境適応型遮熱・断熱塗料

●スーパーエコ・体感(R1000、P-8000)



認定番号	日塗検第12003号
ホルムアルデヒド 放散等級	F☆☆☆☆ (建築基準法規制対象外)

代理店

※本カタログの内容については、将来予告なしに変更することがあります。